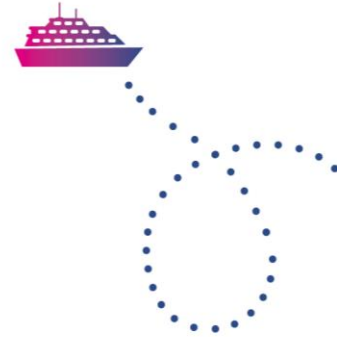


AusbildungWeltweit

Beim Netzwerktreffen
Berufsbildung ohne Grenzen, 14. April 2021



AusbildungWeltweit



Förderprogramm des Bundesministeriums für Bildung und Forschung (BMBF)

- ➔ Mehr Auszubildende mit Auslandserfahrung
- ➔ Mehr Länder und Regionen möglich

- National, Entsendeprogramm
- Starke betriebliche Ausrichtung
- Mittel aus dem Bundeshaushalt
- Förderrichtlinie, neu in 2020

bewilligt	Anträge	TN
2017	17	130
2018	68	344
2019	108	601

Aufenthalte

Zielgruppe Auszubildende

während der berufl. Erstausbildung nach Bundes- oder Landesrecht
3 Wochen bis 3 Monate
als Teil der Ausbildung (Lernvereinbarung)

Zielgruppe betriebliche Ausbilder/-innen

immer mit Mehrwert für die Ausbildung zuhause,
ggf. für mehr Praxisorientierung beim Partner,
ausbildungsrelevante Themen (Arbeitsprogramm) , 2 bis 12 Tage

Zur Vorbereitung von Aufenthalten Auszubildender

Durch Ausbilder/-innen oder schulische Lehrkräfte, 2 bis 5 Tage



Zielländer und Zuschüsse

Zuschüsse in Form von **festen Beträgen**

für Fahrt, Aufenthalt (Tage/Zielregion), Organisation
bei Azubi auch Vor-/Nachbereitung

Zielländer

Alle Länder, die nicht Programmländer in Erasmus+ sind
für die keine Reisewarnung besteht

Vereinigtes Königreich seit 2021 mögliches Zielland in AWW



Antragstellung

- Durch **Einrichtungen**:
Betriebe, Berufsbildende Schulen, Kammern, u.a.
- **3 Antragsfristen** im Jahr: Mitte Februar, Juni und Oktober
- **Elektronisch** ausarbeiten **und per Post** einreichen
- **Absichtserklärung** des Partners im Ausland gehört zu Antragsunterlagen



17. Juni

Aufenth. Okt. 21 – Sept. 22

14. Oktober

Aufenth. Febr. 22 – Jan. 23

www.ausbildung-weltweit.de > Förderung > Antrag stellen

Themen in 2021

UK Mobilitäten

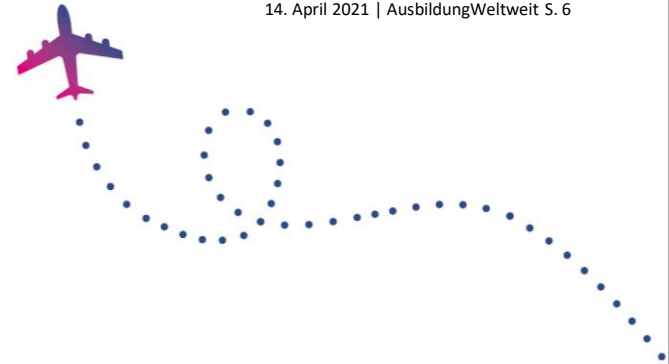
- Seit 2021 mögliches Zielland in AWW
- Erasmus-Aufenthalte aus 2019/2020 werden in Erasmus umgesetzt
- Einreisebedingungen für Auszubildende: T5 Visum, AWW hat noch keine Anerkennung als „exchange scheme“

Mit oder trotz Corona planen?

- Förderung bei Reisewarnung des Ausw. Amtes ist laut Richtlinie ausgeschlossen
- Förderfähige Aufenthalte > Bescheide von NA beim BIBB erst, wenn keine Reisewarnung mehr besteht
Nach Bescheid > Einrichtungen achten auf Bedingungen und Entwicklung,
vorausschauende Planung erforderlich; Anerkennung von Ausgaben (nur), wenn Aufenthalt möglich war

Neues Portal

Antragsportal > Projektportal mit mehr Funktionen, Einsatz ab Mai für AR Juni 2021



Wir sind für Sie da

Infoveranstaltungen

6. Mai (virtuell)

30. Sept. (geplant, virtuell)

Webseite www.ausbildung-weltweit.de

Informationen

Dokumente

Aktuelles, Veranstaltungen

Erfahrungsberichte

Persönlich

Telefon: 0228 107 – 1611

E-Mail: ausbildung-weltweit@bibb.de

Neu: Warenkorb



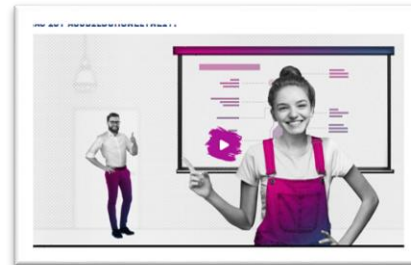
Flyer, Poster, Postkarten, Give aways

In Entwicklung: Flyer + Seite

Unternehmen, Schulen, Auszubildende

Ist da: Erklärfilm

zum Download



Zum Nachlesen

Zielgruppe *Auszubildende* bei AWW

- ✓ Während einer formal geordneten beruflichen Erstausbildung
 - dual nach BBiG/HwO
 - nach Bundesrecht (z.B. Gesundheitsberufe)
 - nach Landesrecht (schulisch)
 - Angehende Erzieherinnen und Heilerziehungspflegerinnen

nicht: tertiär/Hochschulbereich

Zielgruppe *Lernende* bei Erasmus

- ✓ Während einer formal geordneten beruflichen Erstausbildung nach BBiG/HwO, nach Bundesrecht oder nach Landesrecht
- ✓ Während einer Berufsausbildungsvorbereitung oder Umschulung
- ✓ In Bildungsgängen an Berufsfachschulen, B

VIelen DANK
FÜR IHRE AUfMERKSAMkeit!

Susanne Timmermann

timmermann@bibb.de

Tel.: 0228 107-1662



Bundesministerium
für Bildung
und Forschung

[ausbildung-weltweit.de](https://www.ausbildung-weltweit.de)

